

# 徳島県博物館協議会 ニュース

NO. 16

発行：2004年6月8日 編集：徳島県博物館協議会（事務局・徳島県立博物館内 TEL088-668-3636）

## 一目でわかる県内52の博物館

## 企画展・催し物案内（2004.6月～2004.9月）&PR情報が満載

### 徳 島 市

#### 徳島県立博物館

〒770-8070 徳島市八万町向寺山 ☎088-668-3636

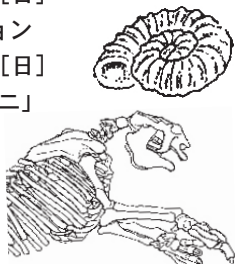
6月18日【金】～7月19日【日】

収藏品展 人文コレクション

8月12日【木】～9月19日【日】

第2回企画展 「エビとカニ」

人文と自然をあわせた総合博物館です。トラノサウルスの全身骨格や銅鐸など展示しています。



#### 徳島県立近代美術館

〒770-8070 徳島市八万町向寺山 ☎088-668-1088

8月7日【土】～9月5日【日】

日本近代洋画への道

「高橋由一から藤島武まで」

9月12日【日】～11月7日【日】

ピエール・ポナール展

年間5回の特別展を開催しています。所蔵作品展では、徳島のコレクションを3つのコーナーで紹介しています。



#### とくしま動物園

〒771-4267 徳島市渋野町入道 22-1 ☎088-636-3215

7月17日【土】～8月22日【日】

第7回とくしま動物園写生大会作品展示

6月27日【日】～8月1日【日】

動物愛護に関する標語の募集

7月31日【土】・8月1日【日】・7日【土】・8日【日】

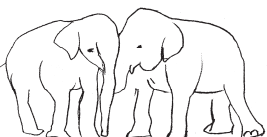
第7回とくしま動物園サマースクール

9月23日【木】 動物愛護のつどい

10月31日【日】 〆切

第7回とくしま動物園写真コンテスト

自然と人との創造的な共生空間の創作をテーマに、生息環境を再現しつつ、ふれあい等のイベントを開催。



#### 徳島県立文書館

〒770-8070 徳島市八万町向寺山 ☎088-668-3700

4月～7月19日【月】 第28回資料紹介展

「写真で見る徳島の橋」

7月21日【水】～10月31日【日】

特別企画展「阿波人形浄瑠璃」

8月1日【日】 文化の森「あわ文化」発信事業

「阿波人形浄瑠璃に親しむ」

県の公文書や行政資料、古文書や絵図などが閲覧できます。展示や各種講座も開催しています。



#### 徳島市立徳島城博物館

〒770-0851 徳島市徳島町城内 1-8 ☎088-656-2525

6月5日【土】～6月27日【日】

特別展「聖地高野山と四国の空と海

—弘法大師空海の求めた世界—

7月17日【土】～8月29日【日】

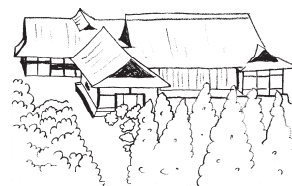
「阿波よしこのが聞こえる

—林鼓浪の描く懐かしき徳島風景—

9月4日【土】～10月17日【日】

「阿波の顔 —肖像画から見た阿波史」

徳島藩及び蜂須賀家に関する近世を中心とした歴史博物館です。また、年間を通し、各イベントを開催しています。



#### 阿波十郎兵衛屋敷

〒770-0114 徳島市川内町宮島本浦 184

☎088-665-2202

8月12日【木】～15日【日】

浄瑠璃芝居を一日3回公演

人形浄瑠璃芝居を上演しております。時間等はお問い合わせ下さい。



### モラエス館

〒771-4263 徳島市眉山町茂助ヶ原 ☎088-623-5342

徳島ゆかりのポルトガルの作家モラエスを紹介した博物館です。2階展示室においては居間兼書斎を再現。



### 徳島県郷土文化会館—阿波木偶資料館—

〒770-0835 徳島市藍場町2丁目14 ☎088-623-5342

8月26日[木]～9月20日[月]  
寄贈民俗文化財展

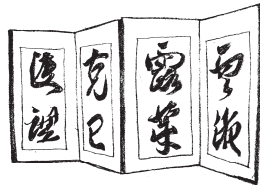
本県の代表的な民俗芸能、人形浄瑠璃に使用される木偶カシラが多数見られます。お気軽にご来館ください。



### 松翁美術館

〒770-0855 徳島市新蔵町1丁目46 ☎088-653-2858

空海に次ぐ書名家として著名な貫名松翁の書画作品を収蔵し、常時展示して一般に公開するもの。



### 徳島県立文学書道館

〒770-0807 徳島市中前川町2丁目 ☎088-625-7485

6月19日[火]～7月25日[日] 太宰府天満宮宝物展

(併催)「太宰府 一遠い都」荒井賢治写真展  
8月7日[土]～9月26日[日]

「言葉」とその奥にいる「人」に出会う場所。徳島の文学と書道を再発見する多彩な文化の発信施設です。



### 徳島市天狗久資料館

〒779-3121 徳島市国府町和田字居内172 ☎088-643-2231

阿波人形浄瑠璃の隆盛を支えた人形師天狗屋久吉の工房を復元。天狗久の記録映画「阿波の木偶」を上映しています。



### 阿波こくふ街角博物館 (運営委員会)

〒779-3123 徳島市国府町観音寺126-6 ☎090-6283-8760

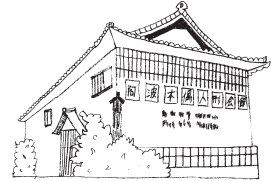
国府町は昔阿波の国司庁があり栄えたところ。街角の工場や民家に心ときめく名品があって13館が博物館。



### 阿波木偶人形会館

〒771-0114 徳島市川内町宮島本浦226-1 ☎088-665-5600

聴いて観て触って楽しむ阿波木偶人形。浄瑠璃人形の総合展示館。制作過程などの説明もしています。



### 阿波おどりが会館

〒770-0904 徳島市新町橋2-20 ☎088-611-1611

阿波おどりの歴史と魅力を楽しみながら紹介する施設です。踊りの実力を試すこともできます。



### 徳島市立考古資料館

〒779-3127 徳島市国府町西矢野字奥谷10-1 ☎088-637-2526

4月～6月27日[日]  
庄遺跡の人々のくらしと文化  
7月13日[火]～9月20日[月]  
大地からのメッセージ  
阿波を掘る 発掘調査速報展

徳島市の縄文時代から平安時代までの考古資料約700点(一部複製・模型など)を常設展示しています。



### 川田民俗資料館

〒771-0142 徳島市川内町沖島161 ☎088-665-0798



今年の11月にオープンしました!! 昔の農家で使用した農具・民具がたくさんありますよ。

# 鳴 門 市

## 徳島県立鳥居記念博物館

〒 772-0016 鳴門市撫養町妙見山公園  
☎ 088-686-4054

徳島県が生んだ人類学・考古学の開拓者、鳥居龍蔵博士の業績を顕彰する施設。実地調査収集品、遺品等を展示。

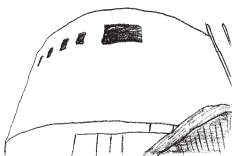


## 大鳴門橋架橋記念館

〒 772-0053 鳴門市鳴門町土佐泊浦字福池  
☎ 088-687-1330

7月17日 [土]・24日 [土],  
8月 7日 [土]・21日 [土] 阿波人形浄瑠璃  
上演時間 11:00~, 13:00~

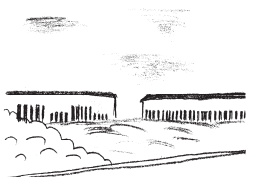
大鳴門橋ができるまでの工程や、渦潮のできる仕組みなどを映像やパネル展示で分かりやすく説明してい



## 大塚国際美術館

〒 772-0053 鳴門市鳴門町土佐泊浦字福池 65-1  
☎ 088-687-3737

フェルメール「真珠の耳飾りの少女」を陶板で再現し追加展示。5点を集めた「フェルメールの部屋」を新設。



# 麻 植 郡

## 美郷ほたる館

〒 779-3501 麻植郡美郷村大字別枝山字宗田 82-1  
☎ 0883-43-2888

石積み誘導灯写真コンテスト応募作品展  
梅の花まつり写真コンテスト応募作品展

ホタルを中心に美郷の自然と文化との関わりを展示した野外博物館です。5月・6月にはホタルの乱舞が見られます。



## 鳴門市ドイツ館

〒 779-0225 鳴門市大麻町松字東山田 55-2  
☎ 088-689-0099

6月1日 [火] ~ 7月25日 [日]  
ドイツ兵俘虜関係者の寄贈資料展  
7月21日 [水] ~ 7月30日 [金]  
鳴門第一中学校 絵画展  
8月8日 [日] ~ 9月20日 [月]  
元俘虜のその後① ヨハネスバルトの場合

内容がより充実した改訂版ガイドブックが好評です。県内外の児童・生徒の、遠足や研修を歓迎しています。



## 鳴門市賀川豊彦記念館

〒 779-0225 鳴門市大麻町松字東山田 50-2  
☎ 088-689-5050

7月10日 [土] ~ 8月31日 [火]  
賀川豊彦と世界連邦建設運動

テロ多発などの時代柄、平和運動がらみの賀川の活動を中心とした行事を8月に多く開催します。

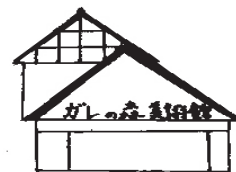


## 財団法人 鳴門ガレの森美術館

〒 772-0016 鳴門市撫養町林崎字北殿町 149番  
☎ 088-684-4445

5月~7月14日 [水]  
杉本哲郎画伯十大宗教壁画下絵・習作展  
7月16日 [金] ~ 8月31日 [火]  
彩龍会展 (仮称)

森と緑に囲まれた美術館で、エミール・ガレの世界をお楽しみください。

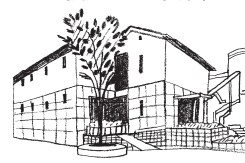


## 財団法人 阿波和紙伝統産業会館

〒 779-3401 麻植郡山川町字川東 141 ☎ 0883-42-6120

6月2日 [水] ~ 7月10日 [土]  
吉田一郎 作品展  
7月13日 [火] ~ 8月31日 [火]  
宮川裕子 作品展  
9月4日 [土] ~ 9月30日 [木]  
生きがい求めて 70才以上の和紙ちぎり絵展

手漉和紙の実演見学・体験実習が楽しめるほか、企画展示や阿波和紙製品の販売も行っていきます。

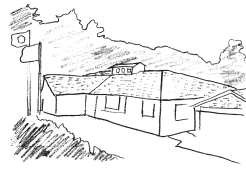


## 名東郡・名西郡

徳島県立佐那河内いきものふれあいの里

〒771-4102 名東郡佐那河内村上字大川原 5-8  
☎ 088-679-2238

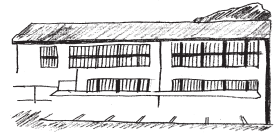
「大自然に溶けこんだ」という表現がぴったりの施設です。一緒に、自然の息づかいを聞いてみませんか？



神山町郷土資料館

〒771-3310 名西郡神山町神領字中津 132  
☎ 088-676-1177

神山の民具の展示などのほか、町内の史跡資料の調査成果をまとめた書籍約40点を販売しています。

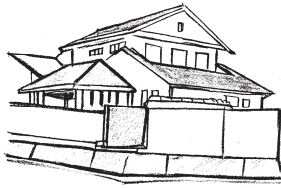


## 板野郡

上板町立歴史民俗資料館

〒771-1310 板野郡上板町泉谷字原中筋 8-1  
☎ 088-694-5688

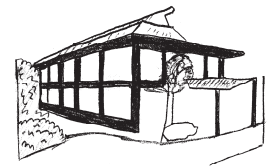
阿波和三盆糖と阿波藍の製造に関する道具を中心に展示しています。ぜひ一度お越しください。お待ちしております。



社団法人 三木文庫

〒771-0212 板野郡松茂町中喜来字中須 20-2  
☎ 088-699-2414

この文庫は、三木家主第13世 興吉郎が、昭和55年4月社団法人とした、阿波藍関係の資料館



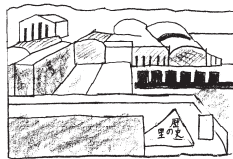
松茂町歴史民俗資料館・人形浄瑠璃芝居資料館

〒771-0220 板野郡松茂町広島字四番越 11-1  
☎ 088-699-5995

5月～12月26日【日】

松茂の浄瑠璃と阿波の人形芝居

毎週木曜日は、午後9時まで延長開館しています。仕事帰りに人形浄瑠璃コレクションの逸品をご覧ください。



あすたむらんど徳島 子ども科学館

〒779-0111 板野郡板野町那東キビガ谷 45-22  
☎ 088-672-7111

7月16日【金】～8月31日【火】

モンスターの館 不思議大冒険

豊かな自然のなかで、さまざまな遊びや体験を通して科学する心を育てる参加体験型の展示物が120種類あります。



藍住町歴史館「藍の館」

〒771-1212 板野郡藍住町徳命字前須西 ☎ 088-692-6317

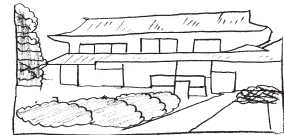
毎月第一日曜日 琵琶演奏で親しむつどい

5月12日【水】～6月10日【木】 藍住町美術協会洋画展  
6月12日【土】～7月11日【日】

藍染の作品展 徳島県職員退職者

7月14日【水】～8月7日【土】 日本画展木内トシ作品展  
8月9日【月】～16日【月】 徳島県手芸家協会作品展  
8月18日【水】～31日【火】 万福天水連墨絵作品展

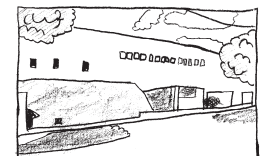
1808年に建てられた藍屋敷があり、藍染体験もできます。



土成町郷土歴史館

〒771-1506 板野郡土成町大字土成字丸山 46-1  
☎ 088-695-5038

土成町から出土した旧石器時代～中世の遺物や近世の民俗資料、故三木武夫氏の遺品を展示しています。入館無料となりました。



## 勝浦郡

勝浦町郷土資料展示室

〒771-4305 勝浦郡勝浦町大字久国字久保田 2-1  
☎ 08854-2-2300

8月7日【土】～8月15日【日】 化石展

平安時代に作られた絵馬をはじめ、鎌倉時代作といわれる古面の数々を常設展示。

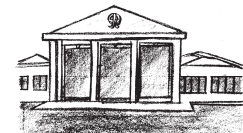


## 阿波郡

市場町立歴史民俗資料館

〒771-1602 阿波郡市場町大字市場字上野段 212-2  
☎ 0883-36-6455

当館では、市場町名と蜂須賀蓬庵家政公の御判物2点を中心に展示しており、昭和初期の生活用具・農耕具なども多数展示しております。



## 美 馬 郡

### 美馬町郷土博物館

〒 771-2105 美馬郡美馬町字願勝寺 8  
☎ 0883-63-2118

国史跡の郡里廃寺・段の塚穴古墳群の出土遺物を中心に、美馬町に関する歴史的資料を展示しています。



### 東福寺美術館

〒 779-4109 美馬郡貞光町端山字木屋  
☎ 0883-62-2207

当館は阿波物の書画と仏教美術・茶道関係で、一階は障壁画、二階は書画、各種曼荼羅の仏画、焼物等約百点を展示。



### 旧永井家庄屋敷敷

〒 779-4101 美馬郡貞光町字西浦  
☎ 0883-62-2018

屋敷に残る古い家具や書物など約100点が展示されています。隣接のまちなみ交流館と併せてご観覧下さい。



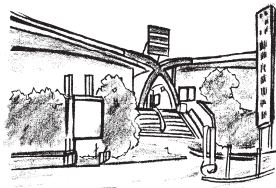
## 三 好 郡

### 三加茂町立歴史民俗資料館

〒 779-4703 三好郡三加茂町中庄 1189  
☎ 0883-82-3964

#### 三加茂の稲作展

平成16年度の企画展は、町村合併を控えて、三好東部4町の名宝展(指定文化財)をする予定です。



### 阿波池田たばこ資料館

〒 778-0002 三好郡池田町字マチ 2465-1  
☎ 0883-72-3450

幕末から明治にかけて繁栄した阿波池田のたばこ商家の家屋をそのまま利用した資料館です。



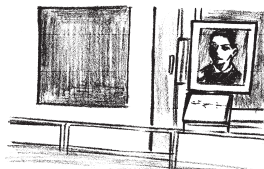
### 井川町ふるさと交流センター民俗資料館

〒 779-4802 三好郡井川町岡野前 64 ☎ 0883-78-4311

6月～9月

平家の赤旗展  
内田弥八展  
井川町ときざみたばこの歴史展  
郷土史家 吉岡浅一氏 メモリアル展

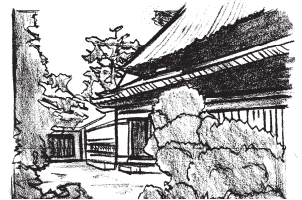
図書館・多目的ホールの来館時に気軽に立ち寄ってください。井川町という町が少しでも見えてくると幸いです。



### 平家屋敷民俗資料館

〒 778-0105 三好郡西祖谷山村字東西岡 46  
☎ 0883-84-2029

平家屋敷は昔の建物そのまま、屋根は茅葺で、屋内には平家由来の宝物を展示しています。年中無休。

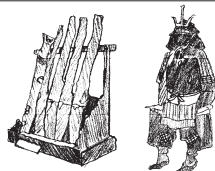


### 祖谷宝物館

〒 778-0102 三好郡西祖谷山村字善徳 162-7

祖谷平家・徳島城主蜂須賀家の家宝を数百点展示。県指定文化財展示。

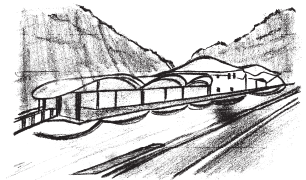
※現在、休館中です。



### 石の博物館

〒 779-5452 三好郡山城町上名 1553-1  
☎ 0883-84-1489

天然記念物のレキ質片岩など様々な岩石鉱物を展示中です。



## 阿南市・那賀郡

### Jパワー&よんでん Wa ンダーランド

〒779-1620 阿南市福井町舟端1番地  
☎ 0884-34-3251

6月20日[日]・7月18日[日]・8月22日[日]  
・9月19日[日] サンデーイベント  
7月4日[日] セタコンサート  
8月4日[水]

発電所探検ツアー&サイエンスショー  
7月21日[水]～8月22日[日]  
Wa ンダー写真コンクール

屋内には電気や発電所について楽しく学べる展示物があり、屋外では季節の花達がみなさまをお迎えしております。

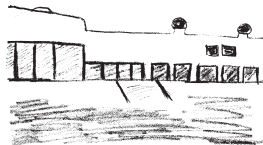


### 那賀川町科学センター

〒779-1243 那賀郡那賀川町大字上福井字南川淵8-1  
☎ 0884-42-1600

#### 8月上旬 サマーサイエンススクール

星を見よう！西日本一の天体望遠鏡がある科学学習センターです。

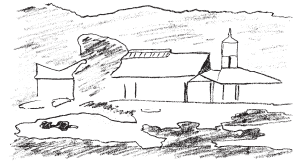


### 相生森林美術館

〒771-5411 那賀郡相生町横石字大板34  
☎ 0884-62-1117

7月16日[金]～8月31日[火]  
夏休み絵本原画展(仮称)

木のまち相生の美術館。所蔵の木彫・木版画展をはじめ、様々な企画展も開催しています。



### 那賀川町立歴史民俗資料館

〒779-1234 那賀郡那賀川町大字古津字居内339-1  
☎ 0884-42-2966

#### 所蔵資料展

- 6月 傘・蓑 ----- 雨具
- 7月 石工道具
- 8月 戦争
- 9月 牟岐線開通と阿波中島駅

室町幕府将軍の未えい「平島公方」の歴史を中心に、生活道具・稲作道具・漁具・林業道具を展示しています。



## 海 部 郡

### 貝の資料館「モラスコむぎ」

〒775-0005 海部郡牟岐町大字灘字下浜辺198-1  
FAX 0884-72-2520

7月より常設予定  
「県南の海」水族館(仮称)

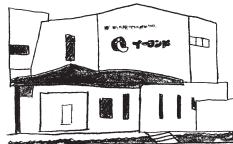
7月より地域の海で見られる魚を中心に水槽展示をリニューアルする予定です。



### 海部町大うなぎ水族館イーランド

〒775-0302 海部郡海部町奥浦 ☎ 0884-73-2330

体長1.6m体重24kgなど大きさまざまな大うなぎを年齢別に観察できます。



### 穴喰町海洋自然博物館 マリンジャム

〒775-0513 海部郡穴喰町竹ヶ島28-45  
☎ 0884-76-3100

平成16年4月1日より休館となっております。海中観光船ブルーマリン及びシーカヤックでお楽しみください。

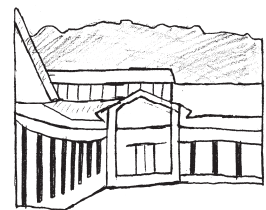


### 海南町立博物館

〒775-0202 海部郡海南町四方原字杉谷73  
☎ 0884-73-4080

7月1日[木]～7月15日[木] 第1期  
7月24日[土]～8月29日[日] 第2期  
「チョウの世界」

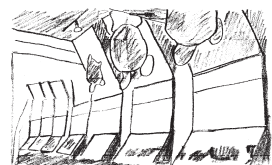
常設展は海部刀(氏吉・泰吉・藤等40振)、四国一の埋蔵銭、大里古墳石室模型(原寸)、ミニシアター等。



### 日和佐うみがめ博物館「カレット」

〒779-2304 海部郡日和佐町日和佐浦370-4  
☎ 0884-77-1110

はく製やハイビジョンシアター、クイズ等で、海亀について楽しく学べるほか、0歳～1950年生まれの海亀を飼育。



スタンプラリー第2期は、  
2004年12月31日まで