

情報コーナー

徳島県立鳥居龍蔵記念博物館

開館5周年記念企画展

「鳥居龍蔵 一世界に広がる知の遺産」

会期 平成28年1月23日(土)～2月28日(日)

休館日 月曜日(1/25,2/1,2/8,2/15,2/22)

会場 徳島県立博物館企画展示室

鳥居龍蔵記念博物館は、平成22年11月の開館以来、今年度で5周年の節目を迎えました。この間、資料の展示・公開を行うとともに、その整理・保存と調査・研究に取り組んできました。今回、館蔵資料の全容把握がおおむね終了したことを受け、改めて鳥居龍蔵の生涯と業績を振り返り、その人物像を見つめ直すとともに、彼が残した膨大な資料のもつ意義を明らかにするために企画展を計画しました。

鳥居龍蔵はアジアの広汎な地域で、精度の高い現地調査に基づく研究を行ったことで知られます。今回の企画展では、このような調査研究や、その集成としての著作活動にふれるとともに、それらを支えた知的基盤や人的ネットワークのあり方に注目することにより、従来とは異なった角度からの人物照射を試み、鳥居龍蔵の幅広い「知の遺産」を紹介することを目指したいと思います。

〒770-8070 徳島市八万町向寺山 文化の森総合公園

☎088-668-2544

松茂町歴史民俗資料館 人形浄瑠璃芝居資料館

平成27年12月～平成28年3月の催し物 ご案内

○「広島春日神社祭礼道具展」

平成27年度、松茂町文化遺産活用実行委員会では、文化庁「文化芸術振興費補助金」の助成を受け、広島春日神社の祭礼道具の修理と後継者育成事業を行っています。その一環として、祭礼道具と写真パネルを資料館特設コーナーで展示中です。

期間：平成27年12月26日(土)まで

時間：9時～17時(最終日は15時まで)

○「木偶制作同好会作品展」

期間：平成28年1月31日(日)まで

時間：9時～17時(最終日は15時まで)

○阿波人形浄瑠璃ふれあい座 定期公演

毎月第3土曜日14時から人形浄瑠璃芝居の定期公演を行っています。演目は「傾城阿波の鳴門 順礼歌の段」、観覧無料です。

平成27年12月から平成28年3月までの予定は、次のとおりです。

12月19日、1月16日、2月20日、3月19日

〒771-0220 板野郡松茂町広島四番越11-1

☎088-699-5995

妖怪屋敷と石の博物館 (道の駅大歩危)

大歩危が「国指定 天然記念物」「国指定 名勝」に！！

徳島県三好市の「大歩危」が、平成26年3月18日「国天然記念物」、平成27年10月7日「国名勝」に指定されました。

大歩危峠は吉野川の結晶片岩の浸食による渓谷で、奇岩と周囲の自然環境により、四季折々の素晴らしい景観を形成しております。

大歩危で見れる岩石をはじめ、世界各国の宝石や原石を展示している「石の博物館」が道の駅大歩危にございます。大歩危峠についての詳しいパネルも展示しております。

石の博物館で様々な岩石の勉強をしませんか？天然記念物と名勝W指定を受けた大歩危にぜひお越しください！

〒779-5452 三好郡山城町上名1553-1

☎0883-84-1489

あすたむらんど徳島子ども科学館

イベント案内

○特別企画「乗り物でノリノリ2016」

冬の季節に暖かい屋内で遊ぼう！

開催日：1月1日(金)～2月28日(日)

会場：子ども科学館 特別展示室

時間：9:30～16:30

参加費：常設展示の観覧券が必要

○ファミリーサイエンス教室「光の箱をつくらう」

【要申込・抽選】

好きな色のセロハンを組み合わせて、キラキラ輝く箱を作ろう！

開催日：1月24日(日)

会場：子ども科学館 多目的ホール

時間：13:30～15:00

対象：小・中学生を含む家族

定員：10家族

参加費：無料

電話申込期間：1月16日(土)～1月18日(月)

(申込電話番号：088-672-7038)

抽選・結果発表：1月19日(火)午前中に当選者のみ電話にてご連絡。

〒779-0111 板野郡板野町那東字キビガ谷45-22

☎088-672-7111

徳島県博物館協議会ニュース No.50

平成27年12月1日発行

編集・発行者

〒770-8070

徳島市八万町向寺山 徳島県立博物館内

徳島県博物館協議会事務局

TEL.088-668-3636 FAX.088-668-7197

徳島県博物館協議会

December. 2015

NO. 50

ニュース

〈目次〉

「情報コーナー」

- 東福寺美術館・・・・・・・・・・1
- 阿波木偶人形会館・・・・・・・・・・1
- 上板町立歴史民俗資料館・・・・・・・・・・1
- 徳島市立考古資料館・・・・・・・・・・2
- 鳴門市ドイツ館・・・・・・・・・・2
- 徳島県立阿波十郎兵衛屋敷・・・・・・・・・・2
- 大塚国際美術館・・・・・・・・・・3
- 大鳴門橋架橋記念館・・・・・・・・・・3
- 徳島県立近代美術館・・・・・・・・・・3
- 徳島県立鳥居龍蔵記念博物館・・・・・・・・・・4
- 松茂町歴史民俗資料館
人形浄瑠璃芝居資料館・・・・・・・・・・4
- 妖怪屋敷と石の博物館(道の駅大歩危)・・・4
- あすたむらんど徳島子ども科学館・・・4

徳島県博物館協議会は、徳島県内の博物館施設が相互協力して博物館活動の振興をはかるため、平成8年2月27日に設立されました。現在は50館で組織しています。

加盟館は、WEB上では「徳島県博物館マップ」からご覧になれます。

<http://www.museum.tokushima-ec.ed.jp>

情報コーナー

東福寺美術館

阿波ものの書画と工芸品の美術館

当館所蔵の仏画「請雨曼荼羅」が、今年9月19日に高野山大学において開催された日本印度仏教学第66回学術大会で、16世紀(室町時代)の雨乞いの本尊であり古様の請雨曼荼羅として、発表された。

また、工芸品として、輪島塗の時絵(作家物)を多数展示している。

〒779-4109 美馬郡つるぎ町貞光字木屋341

☎0883-62-2207

阿波木偶人形会館

木偶頭の魅惑

阿波木偶人形会館は、浄瑠璃人形の展示のほか、関係資料や人形制作過程など、人形頭に関すること(実物の人形頭で、芝居に遣う主役頭から、端役・一役頭など動きや感情表現など)をわかりやすく詳細に説明しています。人形芝居のビデオ(テレビ)も現代語版にて放映もしています。

是非一度見ていただきたく、ご来館をお待ちいたしております。

〒771-0114 徳島市川内町宮島本浦226-1

☎088-665-5600

上板町立歴史民俗資料館

上板の古道観音道ウォークについて

去る11月15日(日)、上板の古道観音道保存会主催で、観音道の周知を目的とする上板の古道観音道ウォークを実施した。今回は上板町町制施行60周年を迎えることから、その記念式典の時期に合わせた。

観音道は、上板町神宅の大山寺から同町泉谷の和泉寺までを結ぶ参拝道で、道沿いには石造物が30基(観音25基等)点在している。これらの建立時期は、道標の刻



観音28番

印等から、江戸時代末期頃だと考えられる。

今回は、前日の大雨や行事の多い時期にかかわらず町内外から約80名が参加した。前述の観音道や遍路道の散策を行い、約5時間程度かけて道を往復し歩いた。参加者からは「道沿いの石造物を見ることができ良かった。」等の意見を聞いた。また、当館を見学された参加者もいて、上板町の文化財を多くの方に周知することができた。

最近ではウォーク以外にも観音道を歩かれる方も見るようになった。また、周辺の古道との関連性、町内の他の文化財に関する問い合わせも若干ではあるが増えたように思う。

〒771-1310 板野郡上板町泉谷字原中筋8-1

☎088-694-5688

情報コーナー

徳島市立考古資料館

「みて、ふれて、つくって、古代ロマンあふれる館」へどうぞ

○冬季企画展

展覧会名 「徳島市の遺跡Ⅱ―渋野丸山古墳―」

会期 平成 28 年 1 月 23 日 (土) ～ 3 月 13 日 (日)

内容 渋野丸山古墳の発掘調査成果を紹介しようとするもので、埴輪などの考古資料及び関連資料を約 60 点展示します。

○冬季企画展記念講演会

開催日時 平成 28 年 2 月 27 日 (土) 14 時～ 16 時

開催場所 徳島市立考古資料館研修室

演 題 「渋野丸山古墳の発掘調査」(仮題)

講 師 徳島市教育委員会

社会教育課文化財係 西本 沙織 氏

○冬季企画展関連ワークショップ「円筒埴輪をつくろう」

開催日時 平成 28 年 2 月 21 日 (日) 13 時～ 16 時

開催場所 徳島市立考古資料館研修室

募集人員 小学生以上 (小学生は保護者同伴) 25 人

内 容 展示の円筒埴輪(実物)を観察したあと粘土を用い円筒埴輪を製作します。

○「とくしま好古楽倶楽部」

開催日時 平成 28 年 1 月 17 日 (日) 13 時～ 17 時

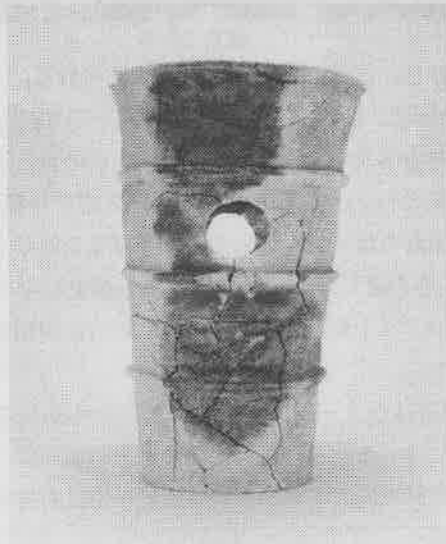
「石器を作ってみよう」

平成 28 年 2 月 14 日 (日) 13 時～ 17 時

「青銅鏡形チョコレートを作ってみよう」

開催場所 徳島市立考古資料館研修室ほか

募集人員 小学生以上 (小学生は保護者同伴) 30 人



〒 779-3127 徳島市国府町西矢野字奥谷 10-1

☎ 088-637-2526

鳴門市ドイツ館

鳴門市ドイツ館の展示と新企画展

○自館の紹介 (見どころ・自慢など)

鳴門市ドイツ館では、第一次世界大戦中に日独が戦った中国の青島戦で敗れたドイツ兵のうち約 1,000 名の俘虜が、新しく開設された板東俘虜収容所に移送されることになった経緯を紹介している。

そして初代の松江豊寿所長の人道的な運営で、捕虜による自主的かつ当時の先進的な技術を取り入れた橋の建設や野菜栽培、牧畜、製パンなどの日常生活や地元民との交流を当時の写真や印刷物でわかりやすく展示している。また、捕虜自身が制作した家具や楽器などの展示のほか、演劇や音楽などの文化活動、捕虜の日常生活を再現したジオラマ展示や、動く人形や映像による「第九」アジア初演の様子を再現した「第九」シアターは、ユニークな見所となっている。

○新しい展示品等 (調査研究の成果等)

鳴門市ドイツ館では、2015 年 12 月 9 日から 2016 年 1 月 24 日まで「ドイツと日本を結ぶもの―日独修好 150 年の歴史―」と題し、国立歴史民族博物館、長崎歴史文化博物館、横浜開港資料館との合同で日独交流にまつわる 4 館巡回企画展を開催する。

この展示は、ドイツ統一以前のプロイセンと江戸時代後期の幕府が、1861 年に修好通商条約を結ぶころから、両国が近代国家の成立や第一次・第二次世界大戦、冷戦期を経て今日に至るまでの、それぞれの歴史と相互の交流を、世界大戦の反省もふまえながらひもといている。

〒 779-0225 鳴門市大麻町松字東山田 55-2

☎ 088-689-0099

徳島県立阿波十郎兵衛屋敷

阿波人形浄瑠璃

○徳島の伝統芸能「阿波人形浄瑠璃芝居」傾城阿波の鳴門順礼歌の段を毎日 11:00 ～と 14:00 ～ (約 30 分間) の 2 回上演しています。

○第 17 回徳島県民文化祭分野別フェスティバル阿波人形浄瑠璃の可能性

日時：12 月 5 日 (土) 10:00 ～ 15:00

12 月 6 日 (日) 10:30 ～ 16:00

○整染め和紙製作講座「拝宮和紙十阿波藍」

日時：12 月 12 日 (土)・19 日 (土)

14:30 ～ 16:30

参加費：各回 1000 円 (阿波十郎兵衛屋敷の入館料を含む)

○レクチャー&公演 人形浄瑠璃とくしま座

日時：12 月 13 日 (日)・1 月 11 日 (月・祝)・

2 月 14 日 (日)・3 月 20 日 (日) 15:30 ～ 17:00

○未生流笹岡 生け花の展示

日時：12 月 19 日 (土) ～ 12 月 23 日 (水・祝)

○十郎兵衛屋敷文化講座―人形浄瑠璃とともに楽しむ日本の伝統「和の空間でいけばな」

日時：12 月 27 日 (日) 13:30 ～ 15:30

講師：草月流 新田陸嘉

料金：1000 円 (入館料含む・別途材料費要)

○十郎兵衛屋敷「えびす祭」

日時：1 月 10 日 (日) ～ 1 月 11 日 (月・祝) 時間：未定

○未生流笹岡十木偶人形 (タイトル未定)

日時：2 月 26 日 (金) ～

〒 771-0114 徳島市川内町宮島本浦 184

☎ 088-665-2202

大塚国際美術館

「美術館のクリスマス 2015」

今年も、「美術館で過ごすクリスマス」をコンセプトに、この期間だけのギャラリートークやコンサート、美味しいランチなどが登場します。暖かな館内でゆっくりとクリスマスシーズンをお過ごしください。

開催期間：2015 年 12 月 19 日 (土) ～ 27 日 (日)

【21 日は休館】参加費無料 (要入館料)

時 間：9 時 30 分～ 17 時 (入館は 16 時まで)

会 場：地下 3 階センターホール他

今夏、来館者と一緒に行ったアート作品「美びピッリー」がクリスマス仕様に変わります。椅子に 腰かけてゆったりとご覧ください。

～関連イベント～ 参加費無料 (要入館料)

★徳島少年少女合唱団クリスマスコンサート

日時：2015 年 12 月 20 日 (日)

11:00 ～、13:00 ～ (各回約 40 分)

会場：地下 3 階 システィーナ・ホール

★週末ギャラリートーク

「ロマンティック絵 (かい) 道 (どう)」

日時：金土日限定 14 時～ (約 40 分)

定員 30 名

★体験！謎解きイベント

アートミステリーラリー「魔法美術館」

日時：土日限定 13 時～ (約 60 分)

定員 30 名

【年末年始の営業について】

2015 年 12 月 29 日 (火) ～ 2016 年 1 月 3 日 (日) までは休まず開館します。2016 年 1 月 4 日 (月) ～ 1 月 8 日 (金) は連続休館いたします。

※詳しくは当館ホームページをご覧ください。

<http://www.o-museum.or.jp/>

〒 772-0053 鳴門市鳴門町土佐泊浦字福地 65-1

☎ 088-687-3737

大鳴門橋架橋記念館

お正月も楽しんで♪ エディがおトク♪

★「大鳴門橋架橋記念館エディ」と「渦の道」は年末年始も開館致します。

★迎春イベント開催

○「渦の道」

1 月 1 日 絶景に昇る初日の出を見よう! (6:30 開館) 新春! 獅子舞演舞

○「大鳴門橋架橋記念館エディ」

1 月 2 日 鳴門金時入りのぜんざいを無料でふるまい ※ 10:00 ～開始 先着 300 名 無くなり次第終了!

★渦潮クリアファイルプレゼント!

1 月 1 日～ 2 日 渦の道&記念館エディの共通券購入者に渦潮クリアファイルをプレゼント

★渦潮福袋!!

1 月 3 日 渦の道&エディの共通券購入者に福袋をプレゼント (中身はお楽しみに♪ (^_^))

※詳しくはホームページをご覧ください。

〒 772-0053 鳴門市鳴門町土佐泊浦字福地

☎ 088-687-1330

徳島県立近代美術館

「開館 25 周年記念 人間表現を楽しむ 25 のとびら展」

ピカソ、クレーなどの作品で知られる当館の人間像コレクションは、日本でほとんど類例のない個性的コレクションとして注目されています。そこから選りすぐりの名品 100 点をご紹介します。

会場には、「誰?」「家族」「命の力」など、作品に親しむお勧めのヒント (「とびら」) を 25 周年にちなみ 25 設けます。それらのヒントを一例にしてお楽しみ下さい。多彩な催しものも用意しています。

会期：平成 28 年 1 月 11 日 [月・祝] まで

休館日 (12 月 1 日以降)：1 月 1 日 [火] ～ 1 月 3 日 [日]

関連事業

○びじゅつのとびら「音楽編」

12 月 5 日 [土] 14:00 ～ 16:30

○美術×音楽でひろがる鑑賞活動

12 月 6 日 [日] 10:00 ～ 12:00

○びじゅつのとびら「ワクワク! アンビ! 子ども編」

12 月 13 日 [日] 10:00 ～ 15:00

○びじゅつのとびら「多文化編」

12 月 23 日 [水・祝] 14:00 ～ 16:00

→ 詳しくは当館ホームページをご覧ください。

<http://www.art.tokushima-ec.ed.jp/>

〒 770-8070 徳島市八万町向寺山 文化の森総合公園

☎ 088-668-1088