

# 情報コーナー

## 徳島市天狗久資料館

お盆の特別開館案内

阿波の人形師天狗屋久吉翁の偉業を称え、後世まで伝承するための資料館です。

毎週木曜日～日曜日の4日間開館しています。また、お盆の帰省客や県外からの阿波踊りの観光客が見学に来られるように、お盆臨時開館日を設けおり、8月4日(木)～8月15日(月)の間、特別に開館しています。

夏休み中の児童たちが自由研究に来て、資料提供やアドバイスもしています。一般の方も見学に来られています。この度、町内の小学校や資料館近くの市内の小学校には、案内のチラシを配布させていただきます。また、11月末には、天狗久まつりもごぞいます。

なお、開館時間は、午前9時30分～午後4時迄となっています。

〒779-3121 徳島市国府町和田字居内172

☎088-643-2231

## 徳島市立考古資料館

「みて、ふれて、つくって、古代ロマンあふれる館」へどうぞ

○夏季企画展「ナゾとき考古学3 さがしてそろえろ！」

会期：7月20日(水)～9月4日(日)

内容：「夏休み子どもミュージアム」として開催。

考古資料館で保管している、考古学の謎解きに関する形態変化した考古資料及び関連資料約30点を展示します。

○特別企画展「刀剣の考古学」

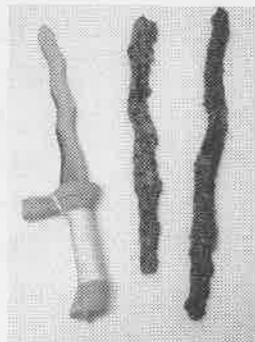
会期：9月17日(土)～11月23日(水)

内容：弥生時代から古墳時代にかけての刀剣をテーマに、近畿・四国の考古資料及び関連資料約80点を展示します。

○文化財まつり

開催日時：10月2日(日)9時30分～16時30分

内容：一日古代人(勾玉づくり・古代服を着てみよう) 一日木の匠(木のおもちゃづくり) パルーンアート・シャボン玉・ロケット 人形浄瑠璃上演(小学生・高校生・一般の方々が出演) 文化財めぐり(スタンプラリー) お茶席



「刀剣の考古学」で展示予定の蛇行剣(茶すり山古墳)

所蔵：朝来市教育委員会

〒779-3127

徳島市国府町西矢野字奥谷10-1

☎088-637-2526

## 菘翁美術館

新スペース開設

幕末の三筆のひとり貫名菘翁の書画作品を展示する美術館です。

常設展示室では、随時、一部展示替えを行っております。

またこの度、当館創設者田中双鶴の作品を展示するスペースを新設致しました。

皆様のご来館をお待ちしています。

〒770-0855 徳島市新蔵町1丁目46

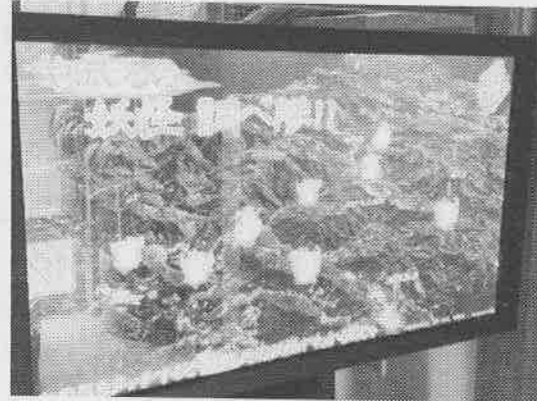
☎088-653-2858

## 妖怪屋敷と石の博物館(道の駅大歩危)

妖怪屋敷の新しい仲間と妖怪博士のご紹介

○山城の妖怪調べ隊

画面上の火の玉をタッチすると、その土地の妖怪がわかります。



山城の妖怪調べ隊

○尻子玉ハンター ENKO

画面の前で両手をあげたらゲームが始まります。あなたの動きがエンコと連動しますので、ゲームが始まったら手に持ったキュウリで流れてくる尻子玉を叩いてゲットしてください！

○妖怪博士

夏休みの期間は時々、妖怪博士が登場します。土地のことや妖怪のこと、なんでも妖怪博士に聞いてみよう！

登場する日時は、道の駅大歩危のホームページに掲載しています。

〒779-5452 三好郡山城町上名1553-1

☎0883-84-1489

## 徳島県博物館協議会ニュース No.52

平成28年8月5日発行

編集・発行者

〒770-8070

徳島市八万町向寺山 徳島県立博物館内

徳島県博物館協議会事務局

TEL. 088-668-3636 FAX. 088-668-7197

# 徳島県博物館協議会

August 2016

NO. 52

ニュース

徳島県博物館協議会は、徳島県内の博物館施設が相互協力して博物館活動の振興をはかるため、平成8年2月27日に設立されました。現在は49館で組織しています。

各加盟館の情報は、WEB上では「徳島県博物館マップ」からご覧になれます。

http://www.museum.tokushima-ec.ed.jp



### 〈目次〉

「総会の開催 in 阿波十郎兵衛屋敷」・・・1

「新版 博物館マップ発行！」・・・1

「情報コーナー」

○大鳴門橋架橋記念館・・・1

○徳島県立阿波十郎兵衛屋敷・・・2

○上板町立歴史民俗資料館・・・2

○松茂町歴史民俗資料館

人形浄瑠璃芝居資料館・・・3

○あすたむらんど徳島子ども科学館・・・3

○徳島市天狗久資料館・・・4

○徳島市立考古資料館・・・4

○菘翁美術館・・・4

○妖怪屋敷と石の博物館(道の駅大歩危)・・・4

## 総会

### 徳島県立阿波十郎兵衛屋敷で開催

6月24日(金)、徳島県立阿波十郎兵衛屋敷において、本年度の総会を開催しました。28年度の事業計画等を決定した後、講演会と鑑賞及び施設の見学を行いました。25館35名の参加をいただき、深まりのある総会・研修会となりました。

○講演会 「文化による地方創生の試み」

講師：佐藤憲治氏

(徳島県立阿波十郎兵衛屋敷事業課長)

○鑑賞及び施設の見学



阿波人形浄瑠璃(平成座)鑑賞

## 新版 博物館マップ発行!

徳島県内49館を紹介

徳島県博物館協議会に加盟している49館を紹介する「博物館マップ」が新しくなりました。

各館のキャッチコピーを載せてありますので、各博物館の特徴がすぐわかるようになっています。

各館に置いてありますので、ぜひご利用ください。



## 大鳴門橋架橋記念館

今年の夏はエディに来んとそんじょ!!

～大鳴門橋架橋記念館のお知らせ～

○記念館エディでは、夏休み期間中、延長開館します

9:00～18:00(最終入館 17:30)

※但し 8/12～8/15 開館時間 8:00～18:00

○夏休みイベント

☆「カブトムシ・クワガタムシ ふれあい体験！」

見たこともない数のカブトムシやクワガタムシと触れあおう♪

☆チリメンモンスターを探せ!

チリメンの中に隠れた小さな生き物を探そう!

※夏休みの自由研究にもなりますよ♪

※別途参加費150円

○家族でおでかけ節電キャンペーン

☆うず丸乗船無料

HPよりダウンロードした無料券を提示していただく小・中・高校生の方シュミレーター「うず丸」が無料で乗船できるよ (HP限定企画)

○阿波踊り in 渦の道 & エディ

夏～秋に向けてのイベントもいろいろ準備しています!

〒772-0053 鳴門市鳴門町土佐泊浦字福池

☎088-687-1330

# 情報コーナー

## 徳島県立阿波十郎兵衛屋敷

### 阿波人形浄瑠璃芝居

○徳島の伝統芸能「阿波人形浄瑠璃芝居」傾城阿波の鳴門 順礼歌の段を毎日 11:00 ～と 14:00 ～ (約 30 分間) の 2 回上演しています。

○お盆期間中 (8 月 11 日～ 8 月 16 日) は、「阿波人形浄瑠璃芝居」傾城阿波の鳴門 順礼歌の段を、10:00 ～、11:30 ～、13:30 ～、15:00 ～ (約 30 分間) の 4 回上演します。

○阿波じょうり鑑賞会「曾根崎心中 天神森の段」友輔会 太夫＝竹内雅代・三味線＝鶴澤友輔 日時：8 月 6 日 (土) 13:00 ～ 13:40

○十郎兵衛屋敷文化講座 日本舞踊 1day 体験 日時：8 月 17 日 (水) 10:00 ～ 10:50 & 14:50 ～ 15:40 受講料：1,500 円 (入館料含む)、定員 10 名 ※講座内容は 2 回とも同じです。 お申込み：前日までに阿波十郎兵衛屋敷へご予約下さい。

○和の空間でいけばな 日時：8 月 20 日 (土)・9 月 17 日 (土) 13:00 ～ 16:00 料金：1,000 円 (入館料含む) 材料費：1,200 円 (お花代) お申込み：前日までに阿波十郎兵衛屋敷へご予約下さい。

○じょうりに行こう セッション vol.3 藍と浄瑠璃人形 日時：8 月 21 日 (日) 18:00 ～ 19:00 会場：徳島県立阿波十郎兵衛屋敷 入場料：一般 410 円、高・大 300 円、小・中 200 円

○阿波じょうり鑑賞会 「傾城阿波の鳴門 十郎兵衛内の段」喜笑会 太夫＝連記佳月・三味線＝豊澤町若 日時：9 月 24 日 (土) 13:00 ～ 13:40

○特別公演 コスモス教室「傾城阿波の鳴門 順礼歌の段」 出演：コスモス教室 入場料：一般 410 円、高・大 300 円、小・中 200 円

○人形浄瑠璃とくしま座 with 竹本友和嘉・鶴澤友輔「傾城阿波の鳴門 順礼歌の段」 日時：9 月 11 日 (日) 15:30 ～ 17:00

○阿波じょうり鑑賞会 太夫＝吉田一紀・三味線＝鶴澤友輔 日時：10 月 1 日 (土) 13:00 ～ 13:40

○じょうりに行こう セッション番外編 オランダ合唱 日時：9 月 22 日 (木) 時間は未定

○阿波じょうり鑑賞会 太夫＝吉田一紀・三味線＝鶴澤友輔 日時：10 月 1 日 (土) 13:00 ～ 13:40

○じょうりに行こう セッション vol.4 日時：10 月 15 日 (土) 17:00 ～ 18:00 ごろ ※時間等、変更あり

○「徳島じょうりクルーズ」 平成 28 年 10 月まで (7 月 30 日～7 月 31 日・8 月 12 日～8 月 15 日・干潮を除く) 吉野川クルーズ～阿波人形浄瑠璃観賞と昼食～藍染め体験 参加費：お一人様 3,000 円

お申込み：4 日前までにご予約下さい。雨天時・大潮干潮時は中止。

集合場所：徳島市新町川水際公園 周遊船乗り場 (9:45) ※平日・土曜日は 5 名様より運行。日曜日のみ 1 名様からでも運行。

○金比羅パレード (仮称) 日時：11 月 12 日 (土) ～ 13 日 (日)

○阿波路会 日時：11 月 13 日 (日) 詳細未定

○人形浄瑠璃とくしま座公演 日時：11 月 20 日 (日) 15:30 ～ 17:00

○阿波じょうり鑑賞会 友和嘉会 日時：11 月 27 日 (日) 13:00 ～ 13:40

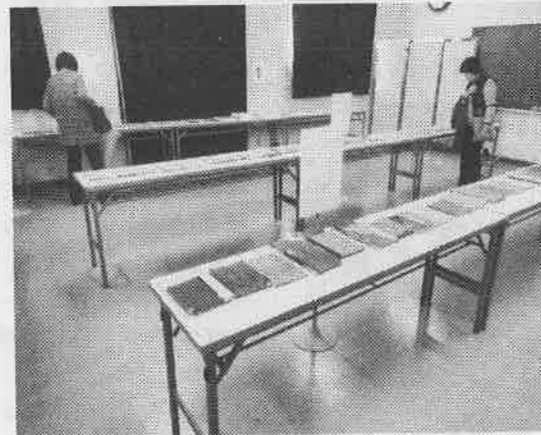
〒 771-0114 徳島市川内町宮島本浦 184 ☎ 088-665-2202

## 上板町立歴史民俗資料館

### 特別展「教科書展」について

当館では、3 月 26 日 (土) から 4 月 10 日 (日) にかけて、教科書展を開催しました。

この展示は、教育基本法や学校教育法が公布・施行されて来年で 70 年を迎えることから、学校の授業で用い



教科書展

る教科書等を中心に展示することで昔と今を比較し、町内の学校や児童・生徒の環境、時代背景を見せる目的で実施しました。

江戸時代から現在のものを約 230 点展示しましたが、中でも、1943 (昭和 18) 年発行の「初等科国語」では、太平洋戦争開戦の日を「日本人が永久に忘れることのできない日」との記述がありましたが、1946 (昭和 21) 年頃の同教科書では、墨で塗りつぶされていました。このように、時代背景を生々しく表した展示物もあり、展示する者にとっても、考えさせられる展示になったと思いました。

次回の特別展は、今秋頃実施する予定です。ご来館をお待ちしています。

〒 771-1310 板野郡上板町泉谷字原中筋 8-1 ☎ 088-694-5688

## 松茂町歴史民俗資料館 人形浄瑠璃芝居資料館

### 催し物 ご案内

#### ○町民コレクション展①

「コウノトリがやってきた！～國見清章氏ミニ写真展～」

松茂町在住の國見清章氏が撮影した、コウノトリの写真を展示しています。巣作りの様子や、エサを捕らえた瞬間など、貴重な一瞬をとらえた作品ばかりです。

会期：9 月 4 日 (日) まで 時間：9:00 ～ 17:00 (最終日は 15 時まで)

#### ○まつしげ人形劇フェスティバル2016《秋の部》

9 月 11 日 (日) 11:00 ～ 12:00 14:00 ～ 15:00

出演：とらまる人形劇団 演目：「ぼっけえばあさん」「ごんぞうむし」 会場：松茂町保健相談センター 2F 多目的ホール

※入場整理券が必要です。整理券は、松茂町歴史民俗資料館にて、9 月 1 日 (木) から 9 日 (金) まで配布しています。お一人様 5 枚まで。

9 月 15 日 (木) 19:00 ～ 20:00

出演：ふれあい座 演目：「傾城阿波の鳴門～順礼歌の段～」 「傾城阿波の鳴門～十郎兵衛住家の段～」

会場：松茂町歴史民俗資料館 屋外舞台

9 月 18 日 (日) 14:00 ～ 15:00

出演：ふれあい座 演目：「壺坂観音霊験記」 会場：松茂町歴史民俗資料館 屋外舞台

9 月 19 日 (月・祝) 10:00 ～ 11:30 14:00 ～ 15:30

人形劇ワークショップ

出演：影絵劇団はなほな

内容：劇団メンバーと一緒に影絵をやってみよう！

#### ○臨時休館のお知らせ

9 月 26 日 (月) から 10 月 3 日 (月) の間、常設展示室のくん蒸作業のため臨時休館とします。ご理解・ご協力の程よろしくお願ひします。

〒 771-0220 板野郡松茂町広島字四番越 11-1 ☎ 088-699-5995

## あすたむらんど徳島子ども科学館

### 夏の企画展のご紹介

#### ○第 35 回企画展「ギョギョッ！深海モンスターでゲッ！」

開催日：7 月 16 日 (土) ～ 9 月 4 日 (日)

時間：9:30 ～ 17:30 (9 月 1 日～4 日は 16:30 まで)

参加費：常設展示の観覧券が必要

(一般 510 円、小中学生 200 円、小学生未満無料)

- 内容：1. とびだす！3D ムービー  
ダイオウイカ V S マッコウクジラ 深海の伝説を目撃せよ！  
ダイオウイカとマッコウクジラ、はたして勝つのはどちらか…！？
2. 見つけた！深海モンスター  
深海生物の標本を展示！  
協力：高知大学理学部海洋生物学研究室
3. オオグソクムシがやってくる！  
オオグソクムシを観察しよう！タッチングもできるよ！  
タッチング時間：① 10:30 ～ ② 11:30 ～ ③ 12:30 ～ ④ 13:30 ～ ⑤ 14:30 ～ ⑥ 15:30 ～ (30 分間)  
定員：1 回 50 名ずつ (整理券制)
4. チリメンモンスターをさがせ！  
ちりめんの中に隠れた小さな珍しい生物を探そう！
5. ふしぎなアクアリウム  
自分の描いた魚が泳ぎだす
6. サイエンスショー「深海の水圧ってどれくらい？」  
深海の水圧の強さを感じてみよう！  
(① 11:00 ～ ② 16:00 ～)
- 〒 779-0111 板野郡板野町那東字キビガ谷 45-22 ☎ 088-672-7111